

# ¿Cómo está el TIEMPO en ANTIOQUIA?

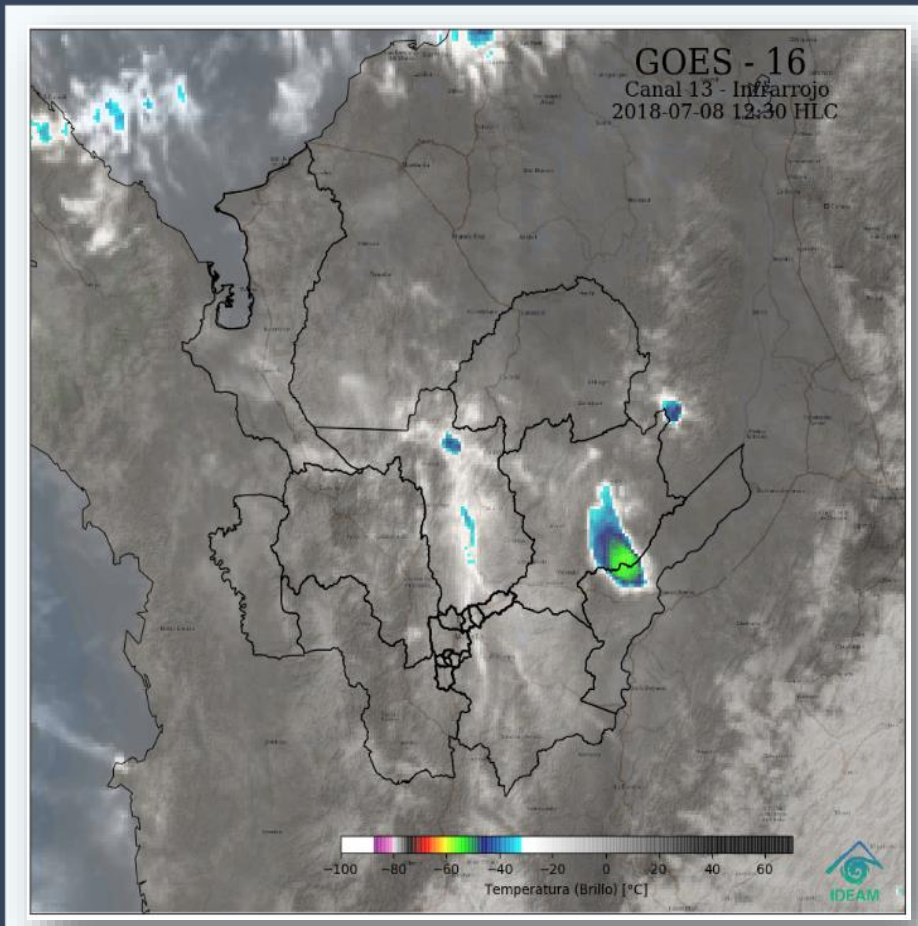
Centro Regional de Pronósticos y Alertas CRPA

Medellín, domingo 08 de Julio de 2018  
Hora de actualización 1:00 p.m.



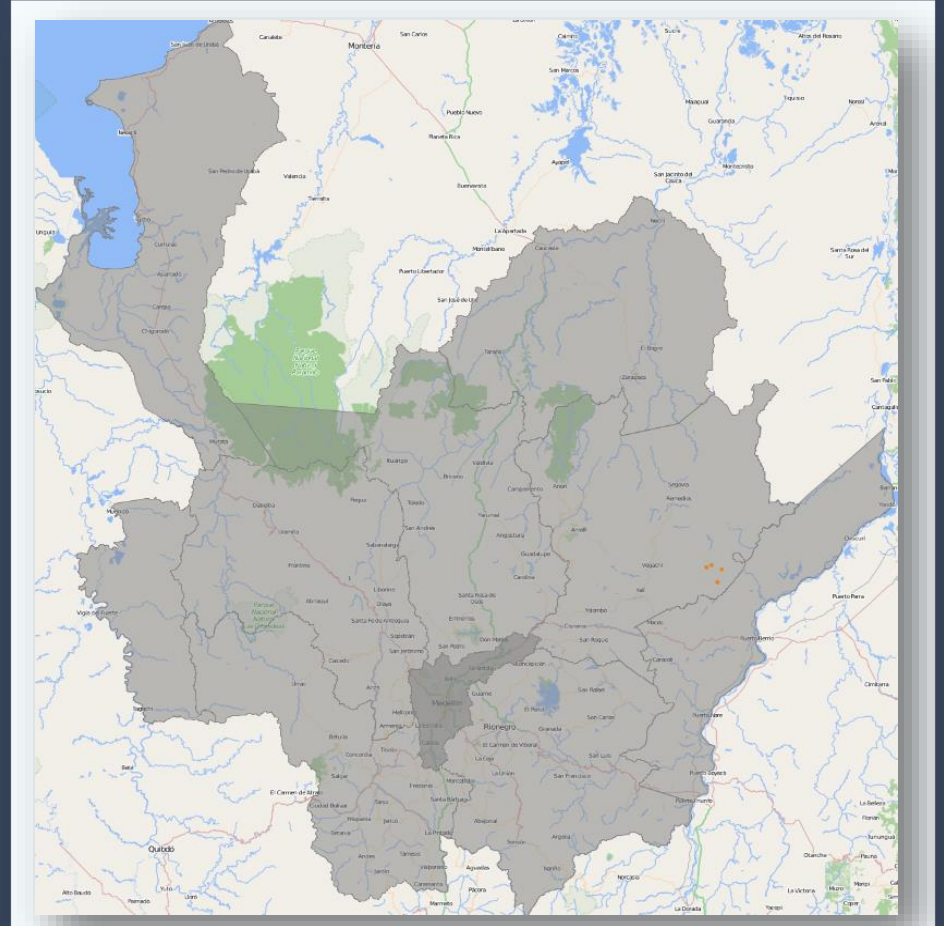
Instituto de Hidrología,  
Meteorología y  
Estudios Ambientales

## Imagen Satelital



Nubosidad representada en la imagen satelital.  
Canal Infrarrojo - GOES 16 - IDEAM  
Julio 08 de 2018 - Hora 12:30 p.m.

## Actividad Eléctrica



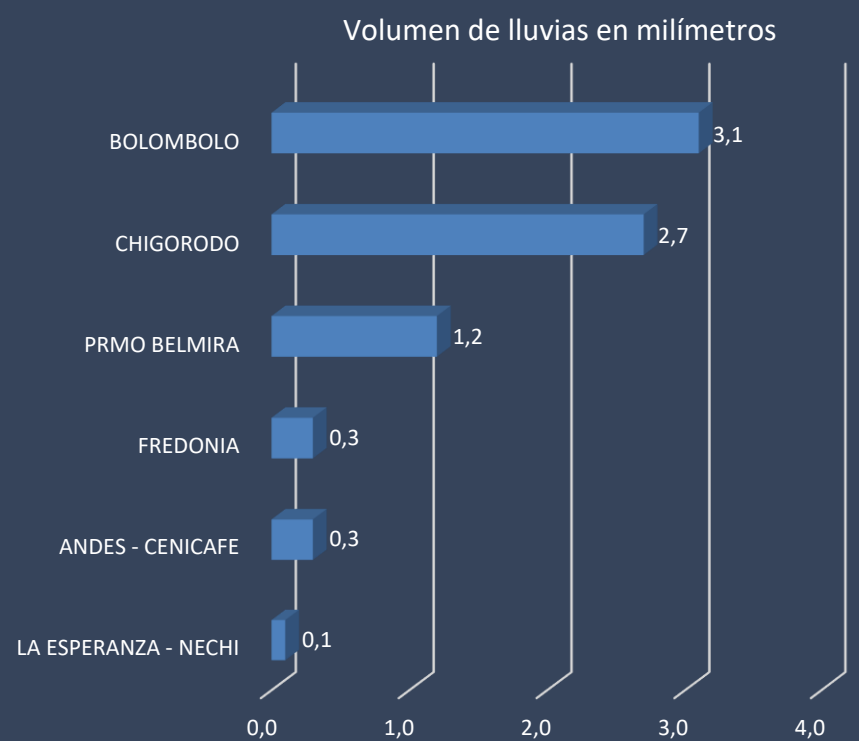
Descargas eléctricas registradas en el departamento  
de Antioquia en las últimas 6 horas. Fuente:  
Keraunos.

## Condiciones Meteorológicas Actuales

Durante la mañana se presentó cielo entre parcial a mayormente nublado con predominio de tiempo seco, lluvias leves y aisladas en sectores de las subregiones del Occidente (Frontino, Giraldo y Cañasgordas), Suroeste (Urao, Titiribí y Concordia), Oriente (Sonsón, El Retiro, La Ceja, Rionegro y La Unión), Urabá Norte (Arboletes), Bajo Cauca (Cáceres y Tarazá), Norte (Ituango, Donmatias y San Pedro de Los Milagros), Atrato Medio (Murindó), Nordeste donde reportaron lluvias con tormentas eléctricas finalizando la mañana al sur de Remedios; en las demás zonas se presentaron condiciones de tiempo seco.

Para los Valles de Aburrá y San Nicolás en las últimas horas persiste el tiempo seco y soleado con cielo parcialmente nublado.

## Lluvias acumuladas últimas 24 horas



El resto de estaciones a pesar de las lluvias no reportaron mayores valores.



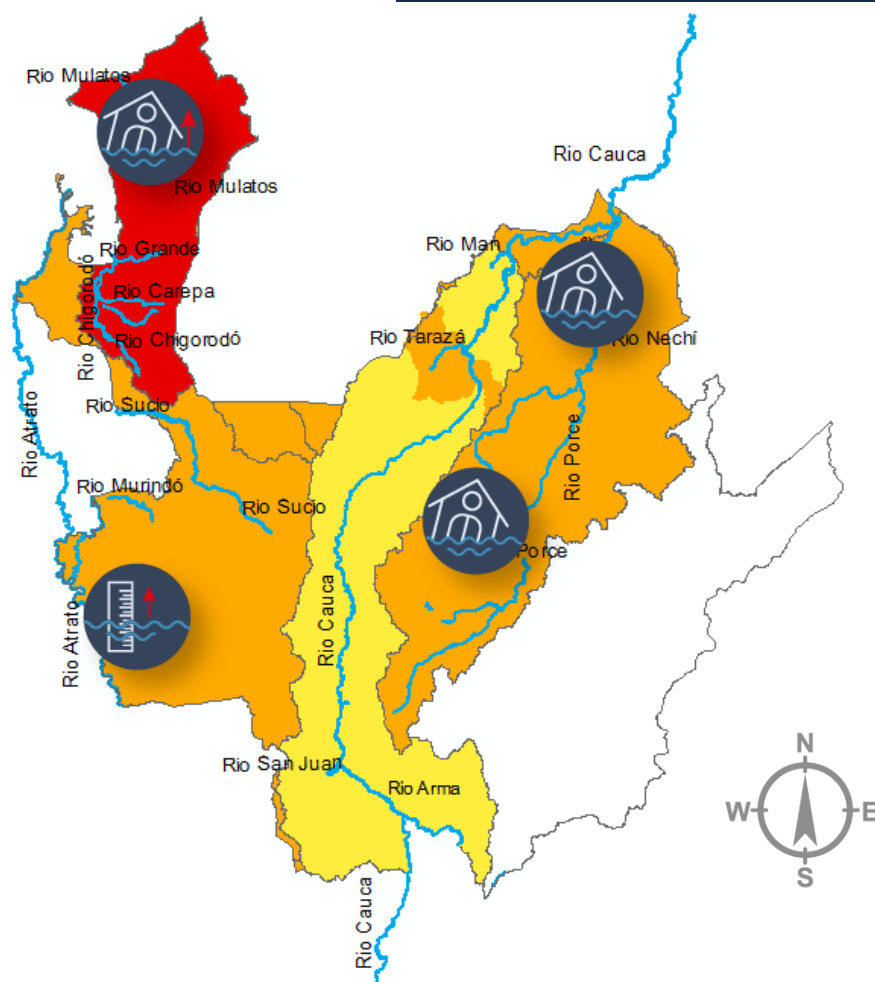
Reporte de variables en los  
aeropuertos en la última hora:

Medellín 29°C Viento del norte con 13 Km/h.  
HR: 29%

Rionegro 23°C Viento del este con 18 Km/h.  
HR: 51%

Apartadó 32°C Viento del noroeste con 18 Km/h.  
HR: 69%

# ALERTAS HIDROLÓGICAS



alerta  
**ROJA**  
para tomar  
acción

alerta  
**NARANJA**  
para  
prepararse

alerta  
**AMARILLA**  
para  
informarse

alerta  
**NARANJA**

## Incremento súbitos ríos de Urabá

Alerta vigente dado que las condiciones permanecen secas en las últimas horas en los municipios de Chigorodó, Carepa y Turbo las cuales pueden ocasionar nuevos incrementos con valores bajos en ríos como el León (estación hidrológica Barranquillita) y Mulato (estación hidrológica Pueblo Bello), San Juan y sus afluentes, entre otros.

## Cuenca baja del río Cauca entre Antioquia y sur de Sucre.

Se mantiene la alerta dado que se presenta ligera tendencia al descenso en el nivel del río Cauca, con valores en el rango de altos en algunos sectores del trayecto comprendido entre Caucasia hasta Guaranda (Sucre). Se recomienda especial atención a los puntos más bajos de los corregimientos de Margento en Caucasia y Colorado en Nechí.

## Niveles altos Río Atrato

Aunque ha bajado el nivel del río Atrato a la altura de Quibdó, se mantienen cotas altas sobre los ríos Sucedo y Penderisco (cuenca del río Murri) en Dabeiba y Urao. Se recomienda atención a las poblaciones ribereñas situadas sobre el río Murri y Murindó.

## Crecientes súbitas en ríos de Montaña

Se mantiene esta alerta dado que se pronostica persistan las lluvias durante los próximos días en el departamento de Antioquia, las cuales pueden generar incrementos súbitos en ríos como El Bagre, Taraza, Nechí, Cimitarra, San Bartolo, Nare, Arma, San Juan, entre otros.

## Niveles bajos cuenca media del río Cauca - Hidroituango

Se mantienen esta alerta debido a la contingencia en la Hidroeléctrica de Ituango en donde no se descartan posibles descargas con caudales importantes desde la misma, los cuales podrían afectar varios de los municipios y corregimientos desde Valdivia hasta Caucasia (Antioquia).

**Atrato Medio:** Vigía del Fuerte, Murindó

**Bajo Cauca:** Cáceres, Tarazá, Zaragoza, Valdivia, El Bagre y Nechí.

**Norte:** Don Matías, Guadalupe, Gómez Plata, Campamento, Angostura, Toledo, Briceño, Valdivia

**Occidente:** Cañasgordas, Dabeiba, Frontino, Uramita, Anzá, Sabanalarga

**Urabá:** Chigorodó, Turbo, Carepa, Apartadó, Mutatá y Necoclí.

## Recomendaciones

El IDEAM recomienda a pobladores ribereños especialmente de los municipios donde se han registrado lluvias estar atentos a posibles inundaciones o desbordamientos.

Alertas  
Hidrológicas



Creciente  
Súbita



Niveles  
Altos



Incremento  
Súbitos



# CONDICIONES EN EL GOLFO DE URABÁ

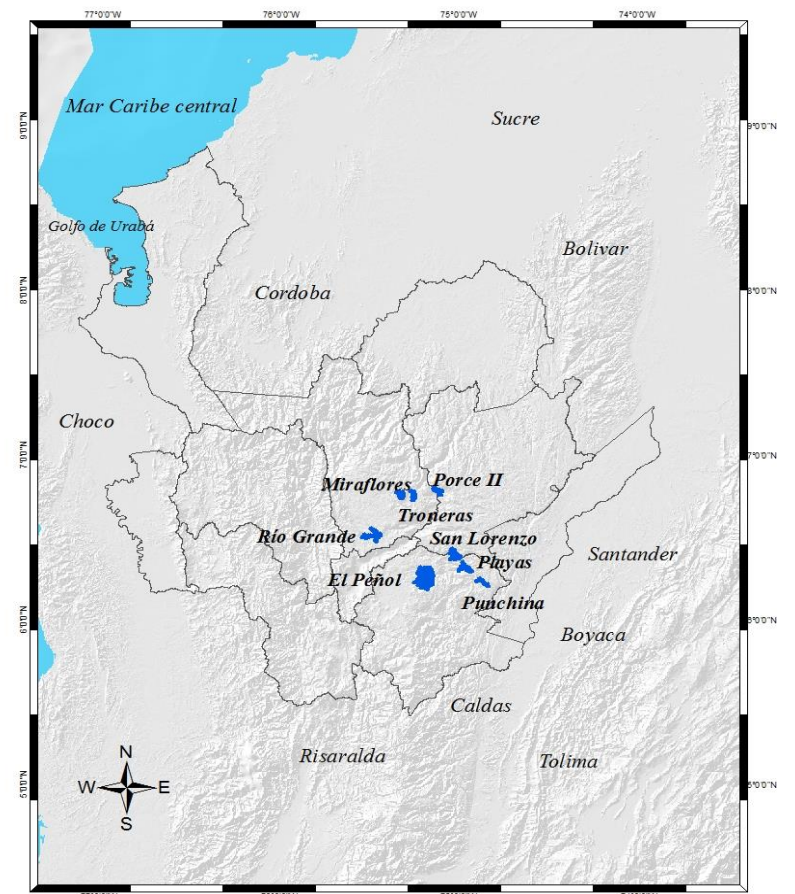
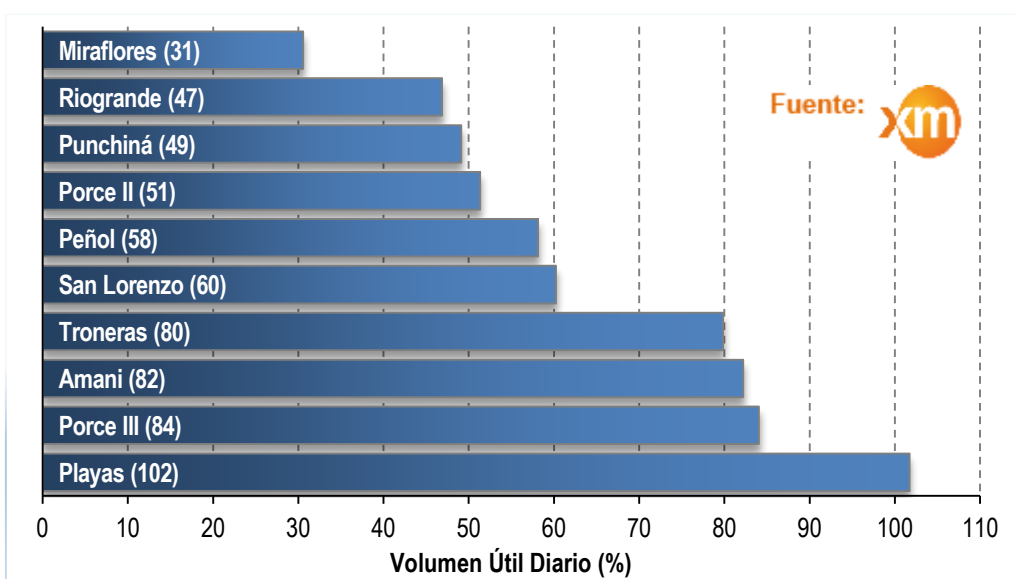


Golfo de Urabá	Velocidad	Dirección	Altura Oleaje
Alta Mar	6 - 20 Km/h	Variable	0.7 - 1.0 Metros
Zonas Costeras	4 - 13 Km/h		

Se sugiere a los pescadores, habitantes costeros, turistas y usuarios de embarcaciones de bajo calado consultar con las Capitanías de Puerto antes de zarpar.



# ESTADO DE LOS EMBALSES EN VOLUMEN ÚTIL DIARIO (%)



## Inundaciones

1

Prepárate #YoCuidoLosRíos



1. Define rutas y sitios seguros de evacuación en zonas altas.
2. Participa en los simulacros de evacuación por inundaciones.
3. Acata las indicaciones de evacuación de las autoridades.
4. Ten listo un kit de emergencias.

#PrevencióndelRiesgo  
Juntos cuidamos de Antioquia

## Inundaciones

2

Prepárate #YoCuidoLosRíos



5. Regresa a tu vivienda cuando lo indiquen las autoridades.
6. Verifica el estado de tu vivienda y las instalaciones eléctricas, de gas y agua antes de regresar.
7. Inicia la limpieza y desinfección de tu vivienda.

#PrevencióndelRiesgo  
Juntos cuidamos de Antioquia

Alertas  
Hidrológicas



Oleaje  
Fuerte



Tiempo  
Lluvioso



Huracán



Tormentas  
Eléctricas



# ALERTAS POR DESLIZAMIENTOS



## Probabilidad media (12)

Por ocurrencia de deslizamientos de tierra en zonas inestables y de alta pendiente en 12 municipios.

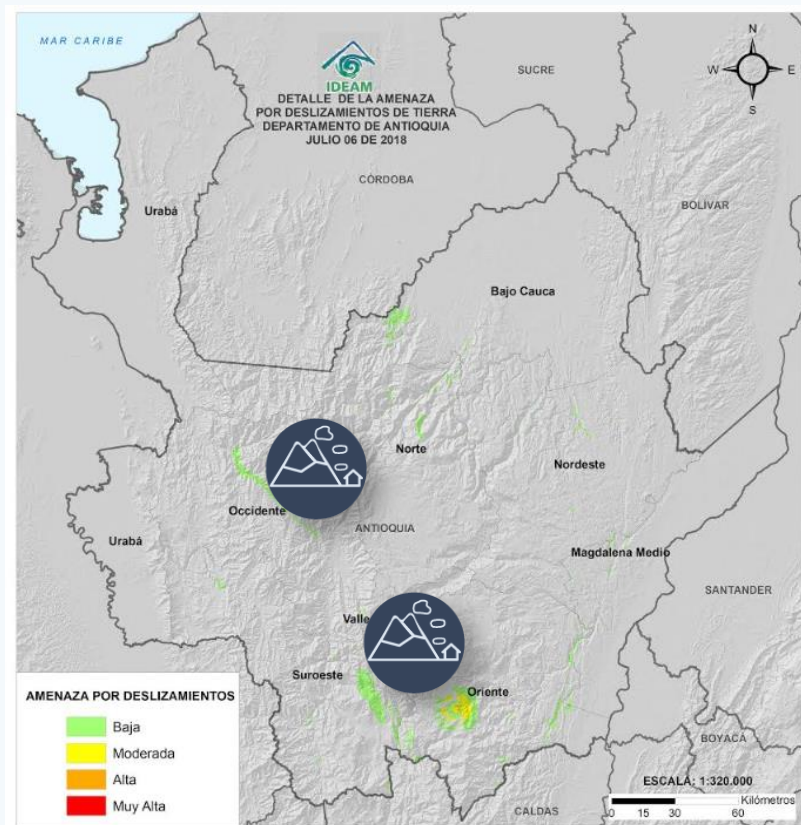
**Bajo Cauca:** Nechí y Tarazá.  
**Norte:** Briceño, Carolina, Ituango y Valdivia.  
**Oriente:** Abejorral, El Carmen de Viboral, La Unión y Sonsón.  
**Suroeste:** Amagá y Salgar.



## Probabilidad baja (52)

Por ocurrencia de deslizamientos de tierra en zonas inestables y de alta pendiente en 52 municipios:

**Bajo Cauca:** Cáceres y Zaragoza.  
**Magdalena Medio:** Caracolí, Maceo, Puerto Berrío, Puerto Nare y Puerto Triunfo.  
**Nordeste:** Amalfí, Anorí, Remedios, Segovia, Yalí y Yolombó.  
**Norte:** Belmira, Campamento, San Pedro de Los Milagros y Yarumal  
**Occidente:** Abriaquí, Armenia, Buriticá, Caicedo, Cañasgordas, Dabeiba, Ebéjico, Frontino, Giraldo, Heliconia, Olaya, San Jerónimo, Sabanalarga, Santa Fe de Antioquia, Sopetrán y Uramita.  
**Oriente:** Argelia, Nariño, San Carlos, San Francisco y San Luis.  
**Suroeste:** Andes, Angelópolis, Betulia, Ciudad Bolívar, Caramanta, Concordia, Fredonia, Montebello, Santa Bárbara, Titiribí, Urrao y Venecia.  
**Valle de Aburrá:** Caldas y Medellín.



# ALERTAS POR INCENDIOS



Sin Alerta



Sin Alerta



Sin Alerta

## Deslizamientos

1

Prepárate #YoCuidoLasLaderas



1. Establece un sistema vigilancia del terreno.
2. Observa si hay presencia de grietas en rocas, suelos y viviendas.
3. Revisa si hay elementos desplazados de su lugar original como postes, árboles, cercas, muros y andenes.
4. Establece un sistema de alerta y alarma ante deslizamientos y avisa a las autoridades.

#PrevencióndelRiesgo  
Juntos cuidamos de Antioquia



## Especial Atención en Vías

Sectores viales identificados con potencialidad de deslizamientos, en los cuales generan alertas:

- Barbosa - Cisneros
- Betania - Los Aguacates
- Caucasia - Planeta Rica
- Cisneros - Alto de Dolores
- La Mansa - Primavera
- La Pintada - Primavera
- La Pintada - Peñalisa
- Medellín - Glorieta Las Palmas
- Medellín - Camilo C - Fredonia - Venecia.
- Medellín - Santa Fe de Antioquia.
- Necoclí - Puerto Rey
- Puente Aurra - Medellín
- San Roque - Cristales - Caramanta.
- Santuario - Cruce Ruta 45 (Caño Alegre)
- Turbo - Chigorodó
- Turbo - San Pedro de Urabá
- Medellín - Costa Atlántica
- Llanos de Cuiva - Tarazá

Alertas



Vendaval



Avenida Torrencial



Deslizamientos de tierra



Deslizamientos en vías



Incendios Forestales



Sequias

# ICONOGRAFÍA

ICONO	EVENTO	DEFINICIÓN
	Creciente Súbita	Incremento de los niveles (caudales) de las corrientes, se asocian con escorrentía superficial y aumento de las lluvias en las cabeceras de las cuencas (tanto la principal como la de sus afluentes).
	Incremento Súbitos	Cuando se presentan desembalses por el vertedero de una presa, cuyos caudales van directamente a la corriente ubicada aguas abajo de la misma; los pobladores observan incrementos rápidos de las corrientes aunque éstos NO los asocian con lluvias.
	Niveles Altos	Incremento del nivel de un río cuando estos se aproximan a los umbrales de referencia (amarillo, naranja, rojo); éstos umbrales o niveles de referencia se determinan en cada punto de monitoreo y por esa razón, cuando se mantiene un incremento sostenido, se emiten las respectivas alertas.
	Vendaval	Incremento rápido de la velocidad del viento en un corto lapso de tiempo.
	Oleaje Fuerte	Es el incremento en la altura de las olas debido a un incremento en los vientos y en la presión atmosférica.
	Huracán	Fenómenos meteorológicos que se originan en el océano, ocasionan vientos muy fuertes y lluvias torrenciales. Estos sistemas se desplazan sobre el mar y dependiendo del calor y la humedad pueden fortalecer y convertirse según su velocidad y potencia en una depresión tropical, que dará paso a una tormenta tropical y posteriormente a un huracán
	Tiempo Lluvioso	Evento de lluvia de carácter moderado a fuerte y persistente.
	Granizo	Es un tipo de precipitación sólida en forma de bola de hielo. Generalmente este evento sucede en las tardes.
	Helada Meteorológica	Ocurrencia de una temperatura igual o menor a 0°C a un nivel de 2 metros sobre el nivel del suelo. Lashedadas son más probables cuando se presentan altas temperaturas vespertinas el día anterior, vientos en calma, muy poca nubosidad y baja humedad en el ambiente.
	Avenida Torrencial	Es el aumento del nivel de un río o quebrada que arrastra material, como rocas, árboles o tierra.
	Deslizamientos de tierra	Desplazamiento del terreno, suelo o roca que pueden presentarse en zonas de ladera. Generados por lluvias persistentes, sismos y en mayor proporción por actividades humanas desarrolladas de manera inadecuada.
	Deslizamientos en vías	Vías identificadas con potencialidad de deslizamientos y caídas de rocas.
	Incendios Forestales	Fuego que se propaga sin control, consumiendo material vegetal ubicado en áreas forestales. Generados por rayos, volcanes y en mayor proporción por acciones humanas.
	Sequias	Temporadas de baja disponibilidad de agua debido a la reducción de lluvias, donde la humedad del suelo es baja y disminuyen los ríos, lagos y embalses.
	Niebla	Fenómeno meteorológico en donde diminutas partículas de agua están en suspensión y ocasionan la reducción de visibilidad, muy peligrosa para las operaciones aéreas y el desplazamiento de tráfico terrestre.
	Tormentas Eléctricas	Fenómeno meteorológico con presencia de rayos, truenos y relámpagos, por lo general acompañado de lluvias fuertes y en ocasiones granizo. También existen tormentas secas sin presencia de lluvias.

Síguenos en:

 Instituto IDEAM  
Dapard Antioquia

 @IDEAMColombia  
@DapardAntioquia

 ideam.instituto  
Dapard Antioquia



Instituto de Hidrología,  
Meteorología y  
Estudios Ambientales